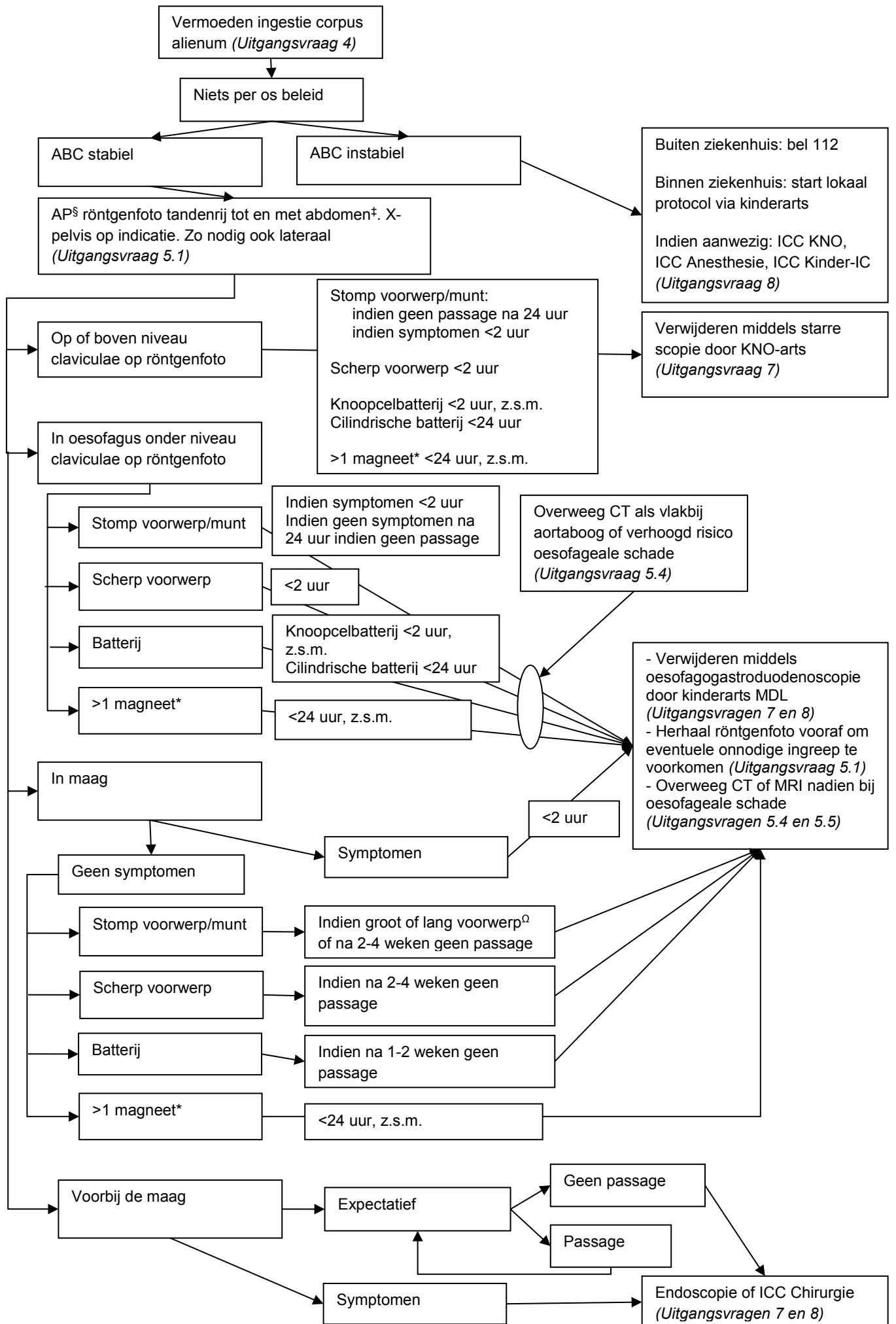


Stroomdiagram 1: Verdenking ingestie corpus alienum



‡ Dit geldt in tweede- en derdelijnsgezondheidszorg zowel voor symptomatische als asymptomatische kinderen. Bij patiënten die zich in de nulde- en eerstelijnsgezondheidszorg presenteren, dient een röntgenfoto (tandenrij tot en met het abdomen) in het ziekenhuis vervaardigd te worden bij ingestie van grote (diameter >2,5 cm en/of lengte >6 cm) en/of risicovolle voorwerpen (zoals magneten, batterijen, scherpe voorwerpen) en/of wanneer het kind symptomen heeft

Let op 'Halo'sign voor onderscheid tussen munt en batterij (*uitgangsvraag 5.1*). Let ook op eventuele complicaties (*uitgangsvragen 2 en 5.1*)

§ AP, anterior posterior (voor-achterwaarts)

* Ook bij een magneet in combinatie met een ander metalen corpus alienum geldt het beleid zoals ">1 magneet"

Ω Diameter >2,5 cm en/of lengte >6 cm

